

Acilux[®] no-scratch

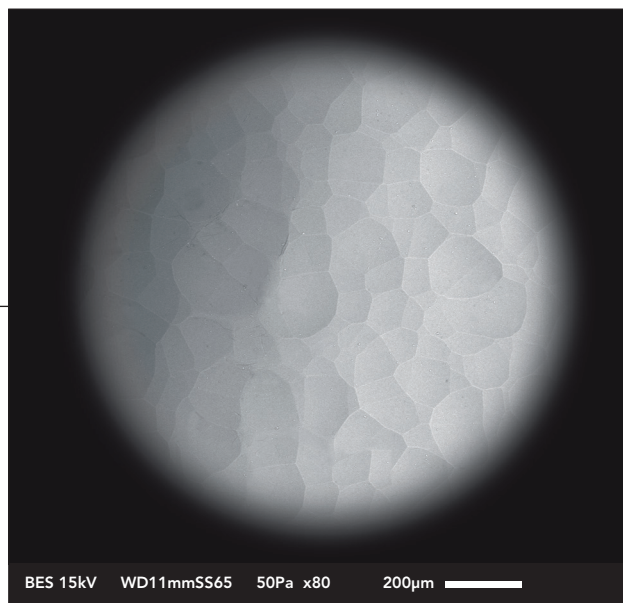
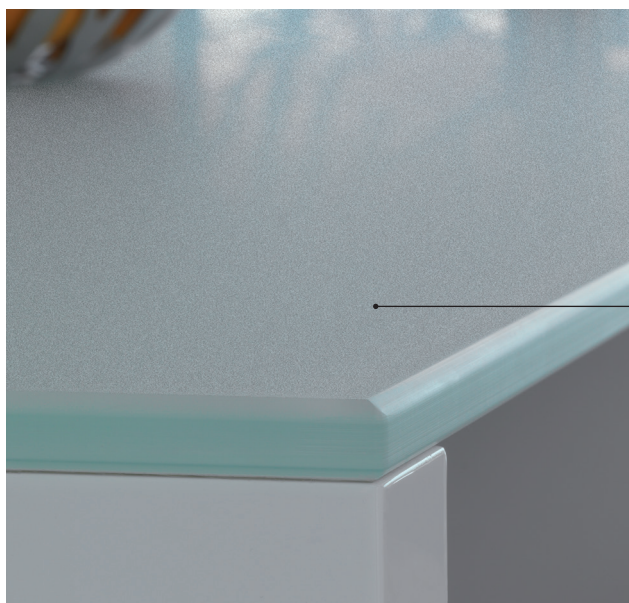
Hard surface



GALVOLUX[®]

Acilux® no-scratch

I vetri Acilux® no-scratch, che oggi Galvolux è in grado di offrire in un'ampia gamma di colori, sono estremamente resistenti alle aggressioni esterne. Se osservati al microscopio si scopre che la struttura di questa particolare acidatura è diversa rispetto ai normali vetri acidati. Questo rende eventuali graffi sulla superficie del vetro meno visibili. L'aspetto visivo e la sensazione tattile di questa superficie rappresentano una caratteristica qualitativa del prodotto.



Specifiche tecniche

| | |
|----------------------------|--|
| Dimensioni massime: | 2250 mm x 3150 mm |
| Spessore del vetro: | 12 mm |
| Vetro base: | Float Extrawhite secondo Normativa UNI EN 572 1-2:2004 |
| Peso specifico: | 2.5 kg/m ² per mm di spessore |

Caratteristiche

| | Norme | Risultati |
|---------------------------------------|--------------------|--|
| Resistenza ai graffi | UNI 9428:1989 | Classe 5 |
| Resistenza all'impatto | PTP 18/96 | Nessun danno fino a 0.46 Nm |
| Resistenza ai liquidi freddi | UNI EN 12720:2009 | Classe B (secondo UNI 10944) |
| Resistenza al caldo umido 100°C | EN 12721/97 | Nessun cambiamento visibile |
| Resistenza al caldo umido 200° C | EN 12722/97 | Nessun cambiamento visibile |
| Resistenza all'abrasione superficiale | UNI EN ISO 10545-7 | Classe III |
| Resistenza alle macchie | UNI EN 438-2:2005 | Nessun cambiamento visibile |
| Vetro temprato termicamente | EN 12150-1 | I piani di lavoro Acilux® no-scratch vengono prodotti secondo le direttive e tolleranze dimensionali previste da questa norma. |

GALVOLUX SA

Via Strecce 1 - CP 171 - 6934 Bioggio - Svizzera
Tel. +41 91 610 55 11 - Fax +41 91 610 55 22
info@galvolux.com - www.galvolux.com



GARANZIA
E QUALITÀ
DAL 1900

GALVOLUX®

Tecnica del vetro e dello specchio